





Ponad 100 realizacji  
między innymi dla:



## Pracujemy dla Ciebie z pełnym zaangażowaniem.

Jesteśmy młodą firmą która od marca 2010 roku zajmuje się nowoczesnymi rozwiązaniami reklamowymi. Mimo krótkiego okresu działania systematycznie i sukcesywnie rozszerzamy zakres usług. Wykonaliśmy ponad sto zleceń dla firm oraz instytucji o zasięgu międzynarodowym, krajowym i regionalnym. Naszym autem jest pełne zaangażowanie w powierzone zadanie. Szanujemy naszych klientów dlatego gwarantujemy indywidualne podejście do każdego zlecenia. Dzięki owocnej współpracy z agencjami i przedstawicielami mediów, staramy się zapewnić kompleksowość działania i możliwość zlecenia kampanii nie tylko na nośnikach Led ale także w Internecie, telewizji, radiu czy prasie. Jeżeli chcecie Państwo pokazać swoją działalność szerszemu gronu społeczeństwa, a nie macie czasu lub ochoty na bieganie po różnych miejscach to wystarczy skontaktować się z nami. Spotkamy się, poznamy Państwa oczekiwania i rozpoczniemy ich realizację w maksymalnie ograniczonym czasie.

Aktualnie świadczymy usługi w zakresie:

- ⇒ emisji spotów reklamowych na wielko formatowych ekranach LED;
- ⇒ produkcję oraz emisję banerów w portalach internetowych;
- ⇒ tworzenie, wydruk publikacji drukowanych (ulotki, prasa);
- ⇒ Produkcja prezentacji multimedialnych;
- ⇒ Tworzenie stron www;

Hit-tech  
Ul. Żeromskiego 37  
19-400 Olecko  
tel./fax: (87) 520 05 15  
tel. kom. 607 939 096  
Email: [biuro@telebim4u.eu](mailto:biuro@telebim4u.eu)  
[www.telebim4u.eu](http://www.telebim4u.eu)



## Położenie

Miasto Suwałki. Vis a vis Centrum Handlowego Plaza i restauracji McDonalds. Kluczowe skrzyżowanie miasta (ulic Utrata, Dwernickiego, Kolejowa) trasy E67 do granicy kraju z Litwą. 100 m od dworców PKP i PKS. Droga dojazdowa do największych osiedli mieszkaniowych.

## Dobowy ruch w pobliżu ekranu

Udokumentowany według BIP UM Suwałki **23 000 aut.** **10 000 klientów** galerii handlowej, ok. **800 osób** uczęszczających do pobliskiego Aquaparku, **2000 klientów** restauracji McDonalds, ok. **14 000 osób** poruszających się pieszo i/lub korzystających z usług transportowych PKS, PKP, ZKM.

## Rozmiar i specyfikacja emisji spotów

30m2. Emisja spotów reklamowych trwa codziennie od 5:30 do 24:00. Ekran wyświetla szerokie spektrum prezentacji od statycznych planszy (jpeg, bmp), przez samoaktualizujące pliki (swf) po komercyjne materiały video (avi, vcd, mpeg). Pomiedzy reklamami są wyświetlane krótkie spoty informacyjne. Jasność jest regulowana automatycznie w zależności od natężenia światła dlatego nie oślepia osób przebywających w jego zasięgu.

## Główne zalety

Przekaz przykuwający uwagę a zarazem skuteczny. Intensywności kampanii dostosowana do planowanego budżetu. Oszczędność płynąca z elektronicznej formy spotu która nie wymaga dodatkowych wydatków (np. wydruku, dystrybucji) nie marnotrawi czasu dzięki szybkiej zmianie/ aktualizacji treści reklamowej. Wielki format oraz nietypowy charakter przekazu daje reklamującej się firmie nowoczesny i dynamiczny wizerunek a u obecnych klientów utrwala słuszność dokonanego wyboru. Reklamy wyświetlane na naszym ekranie są widoczne niezależnie od pogody i pory dnia.

**Kampanię na telebimie możemy rozszerzyć o inne media które dobierzemy pod kątem Państwa potrzeb. Zapraszamy do współpracy!**





oraz  
ponad 318 telebimów w całej Polsce

**Dostępne lokalizacje w naszym regionie**

Telebim Suwałki  
Największy w regionie

**Telebim w Gołdapi 5 m2**



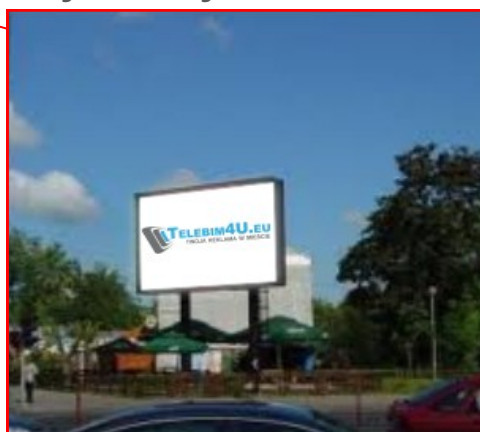
**Telebim w Suwałkach 30 m2**



**Telebimy w Olecku 12 i 2 m2**



**Telebimy w Białymstoku 40 i 28 m2**



oraz w  
Ełku,  
Olsztynie,  
Łomży,  
Zambrowie i  
wielu innych  
miastach w całej  
Polsce.  
Które miasta cię  
interesują ?



**Oszczędzasz**  
czas i pieniądze

**Zyskujesz**  
klientów

**Prosto i skutecznie...**



**Indywidualna wycena emisji spotów reklamowych na telebimie w Suwałkach**  
(skrzyżowanie ulic Dwernickiego, Kolejowa, Utrata)

Powtarzalność (minimum raz na)	Ilość wyświetleń (dziennie)	Długość spotu	Miesięczny koszt kampanii
15 minut	74	10 sekund	660 zł
		15 sekund	980 zł
		20 sekund	1 300 zł
12 minut	92	10 sekund	825 zł
		15 sekund	1 225 zł
		20 sekund	1 625 zł
9 minut	123	10 sekund	1 100 zł
		15 sekund	1 633 zł
		20 sekund	2 166 zł
6 minut	185	5 sekund	850 zł
		10 sekund	1 650 zł
		15 sekund	2 450 zł
		20 sekund	3 250 zł
3 minuty	370	5 sekund	1 699 zł
		10 sekund	3 299 zł
		15 sekund	4 899 zł
		20 sekund	6 499 zł

**Wycena obejmuje rabat w wysokości: 0%**

\*Wszystkie ceny są netto i należy doliczyć do nich 23% podatku VAT

\*\* Oferta chroniona jest tajemnicą handlową



Ekran położony naprzeciwko głównego placu w mieście na którym odbywają się wydarzenia kulturalne i koncerty. Centrum miasta w pobliżu banki i sklepy chętnie odwiedzane przez mieszkańców i osoby które robią zakupy.

Emisja od 6:00 do 23:00

**Indywidualna wycena emisji spotów reklamowych na telebimie w Olecku**  
(12 m2 na budynku ROK „Mazury Garbate” ul. Plac Wolności 22)

Powtarzalność (minimum raz na)	Ilość wyświetleń (dziennie)	Długość spotu	Miesięczny koszt kampanii
15 minut	74	10 sekund	174 zł
		15 sekund	260 zł
		20 sekund	347 zł
12 minut	92	10 sekund	217 zł
		15 sekund	325 zł
		20 sekund	433 zł
9 minut	123	10 sekund	290 zł
		15 sekund	433 zł
		20 sekund	578 zł
6 minut	170	5 sekund	220 zł
		10 sekund	435 zł
		15 sekund	650 zł
		20 sekund	867 zł
3 minuty	340	5 sekund	439 zł
		10 sekund	869 zł
		15 sekund	1 300 zł
		20 sekund	1 733 zł

**Wycena obejmuje rabat w wysokości: 0%**

\*Wszystkie ceny są netto i należy doliczyć do nich 23% podatku VAT

\*\* Oferta chroniona jest tajemnicą handlową





Ekran położony przy newralgicznym skrzyżowaniu w Olecku. Ulicą Nocznickiego przejeżdżają osoby które podążają do dyskontu "Biedronka" i nie mniej popularnego sklepu "Sam". Położenie zapewnia oglądalność między innymi wśród osób które robią zakupy w sklepach położonych przy Placu Wolności, załatwiają sprawy w Urzędzie Miasta Olecko położonego vis a vis Naszego ekranu i osób które udają się w kierunku dworca PKP/PKS.

Emisja od 5:30 do 24:00

**Indywidualna wycena emisji spotów reklamowych na telebimie w Olecku**  
(2 m2 skrzyżowanie ulic Kolejowa, Plac Wolności, Nocznickiego)

Powtarzalność (minimum raz na)	Ilość wyświetleń (dziennie)	Długość spotu	Miesięczny koszt kampanii
6 minut	185	15 sekund	200 zł
		20 sekund	335 zł
3 minuty	370	15 sekund	400 zł
		20 sekund	669 zł

**Wycena obejmuje rabat  
w wysokości:**

**0%**



Telebim umieszczony jest w centrum miasta. Doskonale jest widoczny dla wjeżdżających do Gołdapi od strony Olecka i Węgorze-  
wa, dla osób spacerujących ulicą Plac Zwycięstwa i osób parkujących na głównym parkingu sklepu Biedronka. Miejscowość bardzo popularna jako uzdrowisko i centrum sportów zimowych. Droga do granicy z Rosją.

Emisja od 6:00 do 22:00

**Indywidualna wycena emisji spotów reklamowych na telebimie w Gołdapi**  
(5 m2 na budynku ROK „Mazury Garbate” ul. Plac Wolności 22)

Powtarzalność (minimum raz na)	Ilość wyświetleń (dziennie)	Długość spotu	Miesięczny koszt kampanii
6 minut	185	15 sekund	360 zł
		20 sekund	480 zł
3 minuty	370	15 sekund	720 zł
		20 sekund	960 zł

**Wycena obejmuje rabat  
w wysokości:**

**0%**

\*Wszystkie ceny są netto i należy doliczyć do nich 23% podatku VAT \*\* Oferta chroniona jest tajemnicą handlową



Jedno z najbardziej ruchliwych skrzyżowań w mieście. W okolicy mieszczą się liczne sklepy i instytucje. Codziennie przejeżdża i porusza się tam pieszo 120 tys. osób.  
Emisja od 6:00 do 24:00

**Indywidualna wycena emisji spotów reklamowych na telebimie w Białymstoku**  
(40 m2 skrzyżowanie ul. Piłsudskiego i Sienkiewicza )

Powtarzalność (minimum raz na)	Ilość wyświetleń (dziennie)	Długość spotu	Miesięczny koszt kampanii
15 minut	74	10 sekund	854 zł
		15 sekund	1 282 zł
		20 sekund	1 709 zł
12 minut	92	10 sekund	1 067 zł
		15 sekund	1 602 zł
		20 sekund	2 137 zł
9 minut	123	10 sekund	1 423 zł
		15 sekund	2 136 zł
		20 sekund	2 849 zł
6 minut	170	5 sekund	1 070 zł
		10 sekund	2 135 zł
		15 sekund	3 204 zł
		20 sekund	4 274 zł
3 minuty	340	5 sekund	2 139 zł
		10 sekund	4 269 zł
		15 sekund	6 408 zł
		20 sekund	8 547 zł

**Wycena obejmuje rabat w wysokości: 0%**

\*Wszystkie ceny są netto i należy doliczyć do nich 23% podatku VAT

\*\* Oferta chroniona jest tajemnicą handlową





Bardzo ruchliwe skrzyżowaniu leżącym nieopodal dwóch największych galerii handlowych w mieście. W pobliżu swoją siedzibę mają urzędy m.in. Podlaski Urząd Wojewódzki, Sąd Apelacyjny i uczelnie wyższe Bezpośrednio obok ekranu przebiega tzw. obwodnica śródmiejska. Każdego dnia przez skrzyżowanie to prze-mieszcza się około 60 tys. Osób.

Emisja od 6:00 do 24:00

**Indywidualna wycena emisji spotów reklamowych na telebimie w Białymstoku**  
(28 m2 ulic Mickiewicza i Miłosza )

Powtarzalność (minimum raz na)	Ilość wyświetleń (dziennie)	Długość spotu	Miesięczny koszt kampanii
15 minut	74	10 sekund	660 zł
		15 sekund	978 zł
		20 sekund	1 300 zł
12 minut	92	10 sekund	825 zł
		15 sekund	1 222 zł
		20 sekund	1 625 zł
9 minut	123	10 sekund	1 100 zł
		15 sekund	1 630 zł
		20 sekund	2 166 zł
6 minut	170	5 sekund	850 zł
		10 sekund	1 650 zł
		15 sekund	2 445 zł
		20 sekund	3 250 zł
3 minuty	340	5 sekund	1 699 zł
		10 sekund	3 299 zł
		15 sekund	4 889 zł
		20 sekund	6 499 zł

**Wycena obejmuje rabat w wysokości: 0%**

\*Wszystkie ceny są netto i należy doliczyć do nich 23% podatku VAT

\*\* Oferta chroniona jest tajemnicą handlową



Ekran usytuowany jest w ścisłym centrum w sąsiedztwie deptaka miejskiego otoczonego ekskluzywnymi hotelami, restauracjami, kafejkami, bankami. Życie toczy się zarówno w dzień jak i w nocy.

**Indywidualna wycena emisji spotów reklamowych na telebimie w Białymstoku**  
(8 m2 centrum miasta Malmeda 7 )

Powtarzalność (minimum raz na)	Ilość wyświetleń (dziennie)	Długość spotu	Miesięczny koszt kampanii
15 minut	74	10 sekund	796 zł
		15 sekund	1 194 zł
		20 sekund	1 592 zł
12 minut	92	10 sekund	995 zł
		15 sekund	1 493 zł
		20 sekund	1 990 zł
9 minut	123	10 sekund	1 327 zł
		15 sekund	1 990 zł
		20 sekund	2 653 zł
6 minut	185	5 sekund	995 zł
		10 sekund	1 990 zł
		15 sekund	2 985 zł
		20 sekund	3 980 zł
3 minuty	370	5 sekund	1 990 zł
		10 sekund	3 980 zł
		15 sekund	5 970 zł
		20 sekund	7 960 zł

**Wycena obejmuje rabat w wysokości: 0%**

\*Wszystkie ceny są netto i należy doliczyć do nich 23% podatku VAT



Telebim Elk Wojska Polskiego jest zainstalowany na budynku Elckiego Centrum Kultury i jest doskonale widoczny dla pracowników i klientów wszystkich zlokalizowanych w obrębie nośnika: biur, banków, sklepów, restauracji oraz osób oczekujących na przystankach autobusowych. Emisja od 6:00 do 24:00

**Indywidualna wycena emisji spotów reklamowych na telebimie w Elku**  
(28 m2 skrzyżowanie ulic Wojska Polskiego i Armii Krajowej. )

Powtarzalność (minimum raz na)	Ilość wyświetleń (dziennie)	Długość spotu	Miesięczny koszt kampanii
15 minut	74	10 sekund	660 zł
		15 sekund	980 zł
		20 sekund	1 300 zł
12 minut	92	10 sekund	825 zł
		15 sekund	1 225 zł
		20 sekund	1 625 zł
9 minut	123	10 sekund	1 100 zł
		15 sekund	1 633 zł
		20 sekund	2 166 zł
6 minut	185	5 sekund	850 zł
		10 sekund	1 650 zł
		15 sekund	2 450 zł
		20 sekund	3 250 zł
3 minuty	370	5 sekund	1 699 zł
		10 sekund	3 299 zł
		15 sekund	4 899 zł
		20 sekund	6 499 zł

**Wycena obejmuje rabat w wysokości: 0%**

\*Wszystkie ceny są netto i należy doliczyć do nich 23% podatku VAT

\*\* Oferta chroniona jest tajemnicą handlową

[illegible]